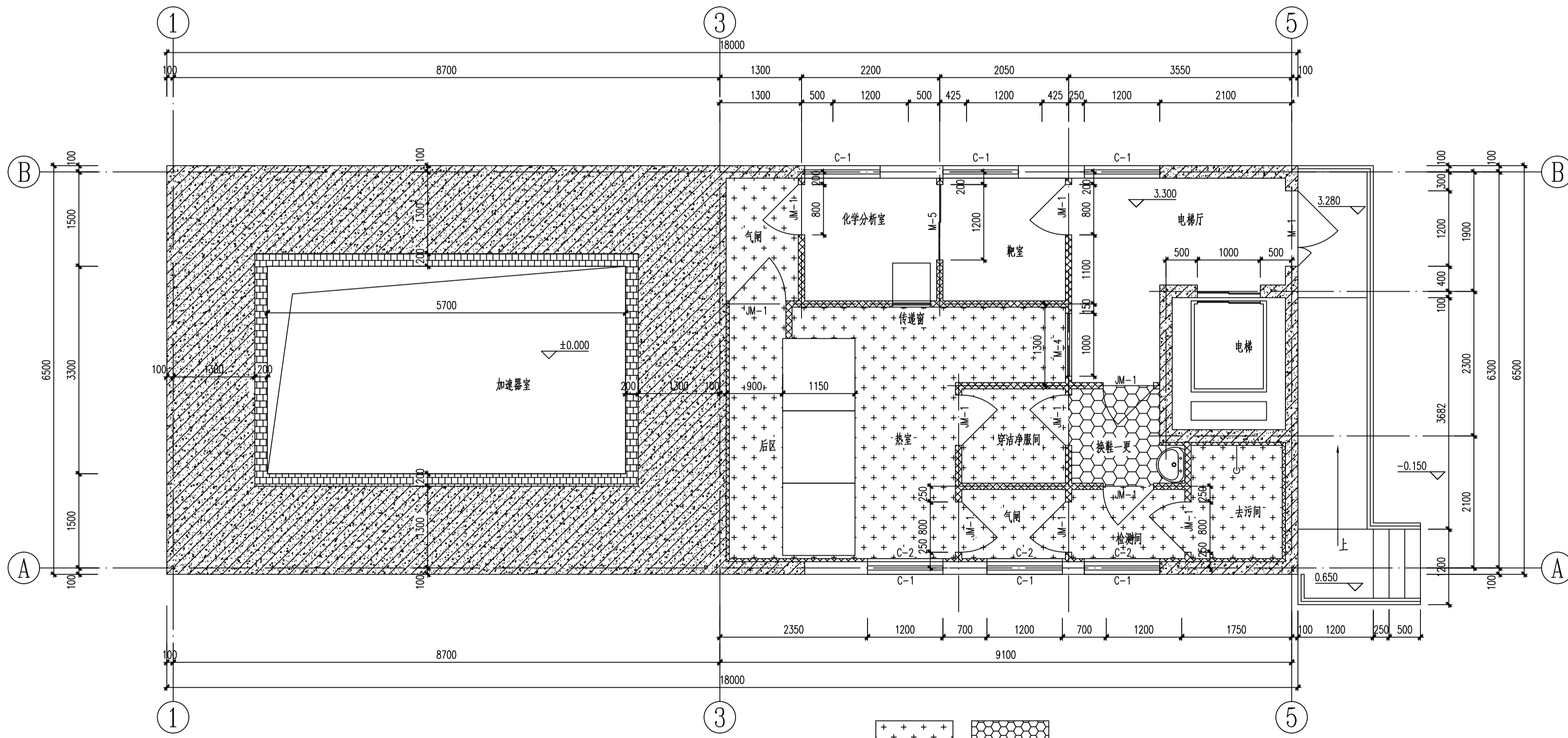


一层平面图



二层平面图

室内装修一览表

楼层	房间名称	墙面	顶棚和吊顶	墙裙, 踢脚	楼(地)面	备注
一层 ±0.000	加速器室	内墙2B-1	棚6A-1		地1A	
	控制室	内墙4A1-1	棚24B-b		地57C	吊顶距地面2.8m
	走廊	内墙4A1-1	棚24B-b	踢5D-b	地12A	吊顶距地面2.6m
	楼梯	内墙2B-1	棚6A-1		地1A	
二层 3.300	化学分析室、配室	内墙4A1-1/光面彩钢岩棉夹芯板	棚24B-b	踢5D-b	楼12A	吊顶距地面2.6m
	电梯厅	内墙4A1-1/光面彩钢岩棉夹芯板	棚24B-b	踢5D-b	楼12A	吊顶距地面2.6m
	其他房间	光面彩钢岩棉夹芯板	参棚24D2-b		附注2	吊顶距地面2.6m
三层 7.300		内墙2B-1	棚6A-1		楼1A	

附注: 1、工程做法未特殊注明的均参见《工程做法》05J909图集。

2、楼、地面做法: 楼板装修层厚40mm, PVC卷材甲方确定后方可使用。

- 1.5~3厚成品PVC卷材, 专用胶剂粘贴
 - 40厚C25细石混凝土, 随打随抹光
 - 1.5厚聚氨酯防水层
 - 40厚C25细石混凝土抹平, 有地漏房间向地漏找坡, 最薄处30厚
 - 60厚C15混凝土垫层
 - 150厚粒径5~32卵石(碎石)灌M2.5混合砂浆振捣密实
 - 素土夯实
3. 现浇钢筋混凝土楼板
- 3、未注明踢脚高均为120mm。
- 4、楼地面做法括号内数字为装修层厚度, 其中楼1、楼12A中结合层改为30mm厚(楼梯除外)。
- 5、总控室、配电室防静电地板架空层高度为250mm。
- 6、生产区、质检区吊顶采用与分隔相同的光面彩钢岩棉夹芯板, 考虑设备和上人检修, 由专业厂家设计、施工。
- 7、生产区、质检区与其他区域PVC地面应用不同颜色区分

门窗及过梁明细表

设计编号	标准图集号	类型	门窗洞口			门窗过梁			备注
			宽度(mm)	高度(mm)	数量	标准图集号	构件号	数量	
M-1	专业厂家制作	钢制防盗门	1200	2400	2			2	钢制防盗门
M-2	16J601	PJM01-0924A	900	2400	1			1	夹板木门
M-3	专业厂家制作		1000	2100	1				石蜡门
M-4	专业厂家制作	安全门	1000	2100	1			1	安全门
M-5	专业厂家制作	铝合金推拉门	1200	2400	1				铝合金推拉门
JM-1	专业厂家制作		800	2100	10				密闭平开门 材料同洁净区隔墙
M-6	专业厂家制作	钢制防盗门	1000	2400	1			1	钢制防盗门
C-1	07J604	1215TC1	1200	1500	16				塑钢推拉窗
C-2	专业厂家制作		1200	1500	3				密闭窗

- 说明: 1. 门窗按惯例均为外视图, 开启线表示方法: 实线表示外开, 虚线表示内开; 箭头表示推拉门窗, 无线标识固定窗。
2. 预埋件位置视产品而定, 但每边不得少于三个。注: 门未表示顺逆时针方向, 只为示意。
3. 门窗生产厂家负责提供安装详图, 并配套提供五金配件, 门窗洞边缝隙根据洞口装修面厚度; 玻璃; 外窗玻璃为普通玻璃。外门窗抗风压为6级, 水密性为3级, 气密性为3级。
4. 门窗安装应满足其强度、热工声学及安全性等技术要求。
5. 本图未表示门的把手形式及位置, 由厂家提供设计详图, 由甲方和设计院确定。卫生间为磨砂玻璃。
6. 表中所列门窗数量在定货前请复核。
7. 所有洁净区域的门锁都为横把锁, 洁净区门上设观察窗450×450。